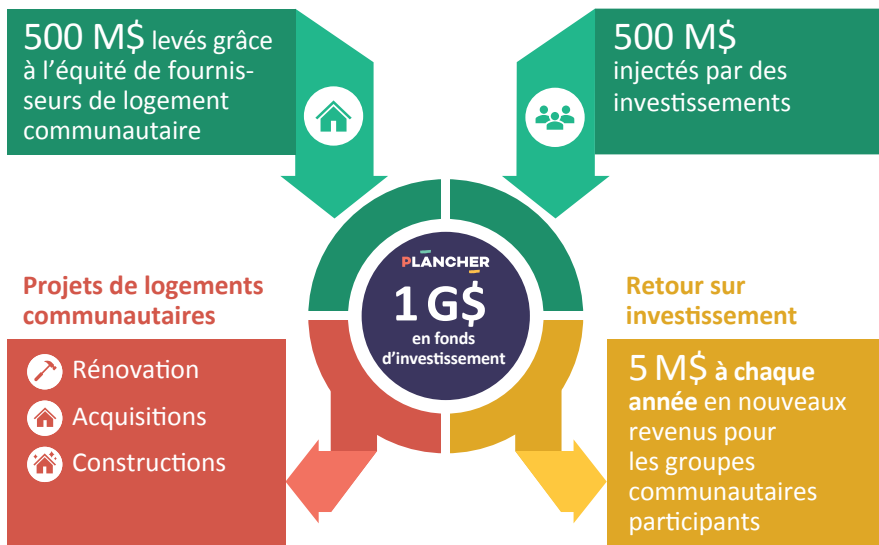




# PLANCHER

## UNE INITIATIVE POUR PROPULSER LE LOGEMENT COMMUNAUTAIRE



Le **Fonds PLANCHER** vise à donner accès à des logements en **dehors du marché spéculatif** à un nombre croissant de personnes.

Sa mission est de simplifier les mécanismes de réalisation de projets et d'utiliser les actifs du secteur afin de changer l'échelle d'intervention de l'habitation sociale et communautaire.

C'est le résultat d'un processus de co-crédation impliquant 200 organismes de l'ensemble de l'écosystème du secteur qui partagent un consensus sur la nécessité de :

- **Changer l'échelle** de notre action
- **Simplifier** les mécanismes de développement
- **Créer des outils** à la hauteur de nos ambitions, en mutualisant nos avoirs collectifs.

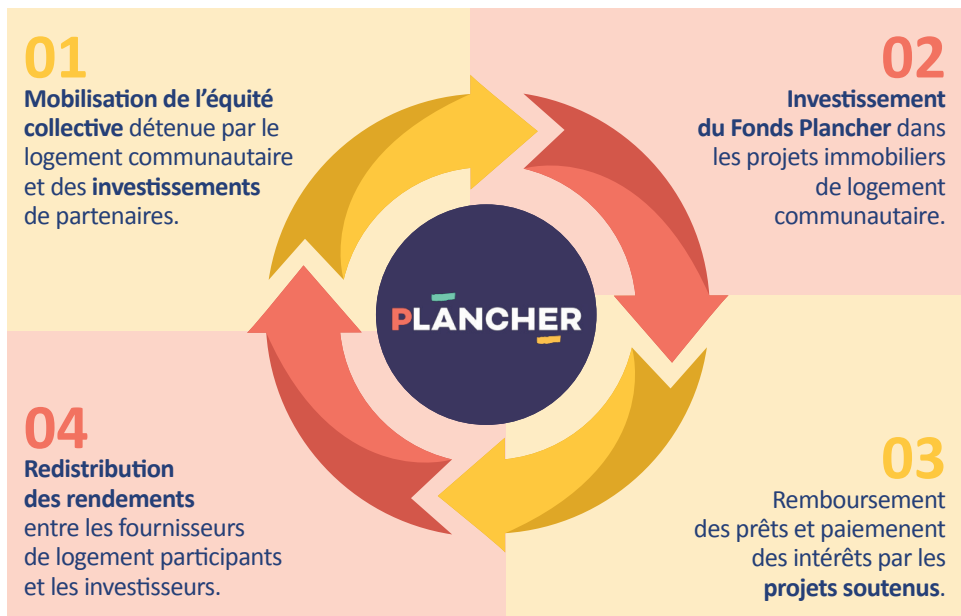
**SUIVEZ  
LES AVANCÉES  
DE LA DÉMARCHE  
PLANCHER**



# COMMENT PROPULSER LE LOGEMENT COMMUNAUTAIRE ?

Avec un modèle et des produits financiers répondant aux besoins du secteur

## CE MODÈLE FINANCIER REPOSE SUR 4 ÉTAPES



## RÉSULTATS ENVISAGÉS AU QUÉBEC

### PRODUITS FINANCIERS DÉVELOPPÉS

- 01** Prêt-réno
- 02** Fonds d'investissement en équité
- 03** Hypothèque
- 04** Fonds de pré-développement
- 05** Programme de soutien au développement communautaire

### UNITÉS SOUTENUES



**6 900** Unités existantes achetées du marché privé

OU



**3 608** Nouvelles unités construites par le secteur communautaire

ET



**3 000** unités rénovées pour les immeubles participants à la mise en garantie